



AS-S150 P-R

AS PPH Odwodnienia Linjowe Sp. z o.o.
ul. Urbanistów 1, 05-500 Piaseczno
tel./fax (022) 737 05 23
e-mail: biuro@aspsh.pl
www.aspsh.pl

KP-R.I.

Odwodnienia ciągów pieszych i rowerowych

PN-EN 1433:2005

Pozycja KP-R

Korytka o szerokości wewnętrznej 150mm

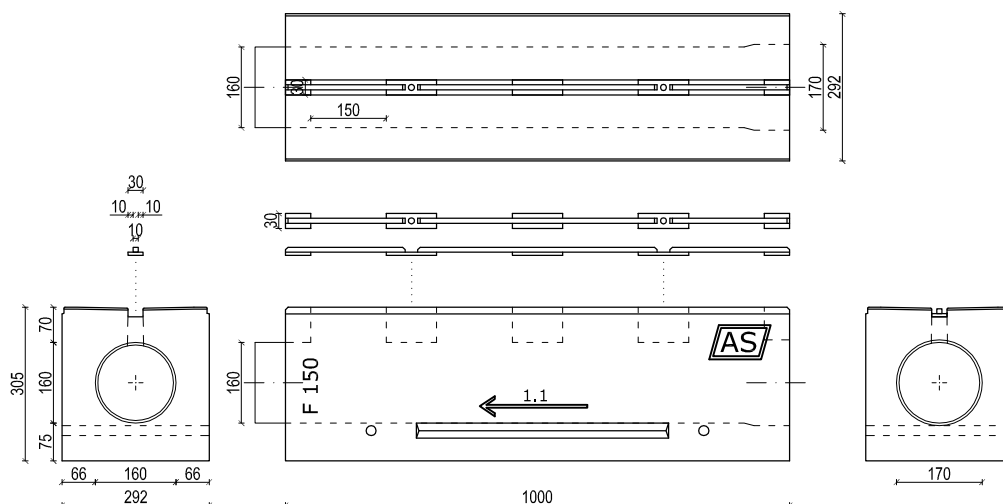
KP-R.I.	Numer elementu	KORYTKA AS-S150 P-R	Szerokość mm	Wysokość mm	Długość mm	Przekrój poprzeczny [cm ²]	Powierz. wlotowa [cm ² /mb]	Masa kg	Klasa wytrzymałości
KP-R.I.1.	1.1	bez spadku	292	305	1000	177	180	158.0	kl.D400 - F900 kN
KP-R.I.2.		ruszt szczelnywy podłużny	10	16	1000				
KP-R.I.3.		korek PVC fi 160							

Odprowadzenie wody, rewizje i połączenia pod kątem za pomocą studzienki wielofunkcyjnej AS-STS200

Pozycja K.II C.IV.

Studzienka wielofunkcyjna AS-STS200

K.II.	Numer elementu	STUDZIENKA WIELOFUNKCYJNA	Szerokość mm	Wysokość mm	Długość mm	Masa kg	Ruszt żelwne
K.II.1	0.1	górny element studzienki	292	350	675	74.4	kl.C 250 - 10.4 kg kl.D 400 - 11.6 kg kl.E 600 - 15.2 kg kl.F 900 - 17.6 kg
K.II.2	1.1	element rewizyjny z dnem	292	360	675	77.2	
C.IV.	Numer elementu	ELEMENT STUDZIENKI	Szerokość mm	Wysokość mm	Długość mm	Masa kg	
C.IV.1	A	przelotowy bez odpływu	292	320	675	61.9	
C.IV.2	A	przelotowy z odpływem z boku	292	320	675	60.4	
C.IV.3	A	przelotowy z odpływem czolowym	292	320	675	60.4	
C.IV.4	B	z dnem, bez odpływu	292	330	675	77.6	
C.IV.5	B	z dnem, z odpływem z boku	292	330	675	76.1	
C.IV.6	B	z dnem, z odpływem czolowym	292	330	675	76.1	
C.IV.7		łapacz zanieczyszczeń	180	250	430	3.8	



SKALA 1:15



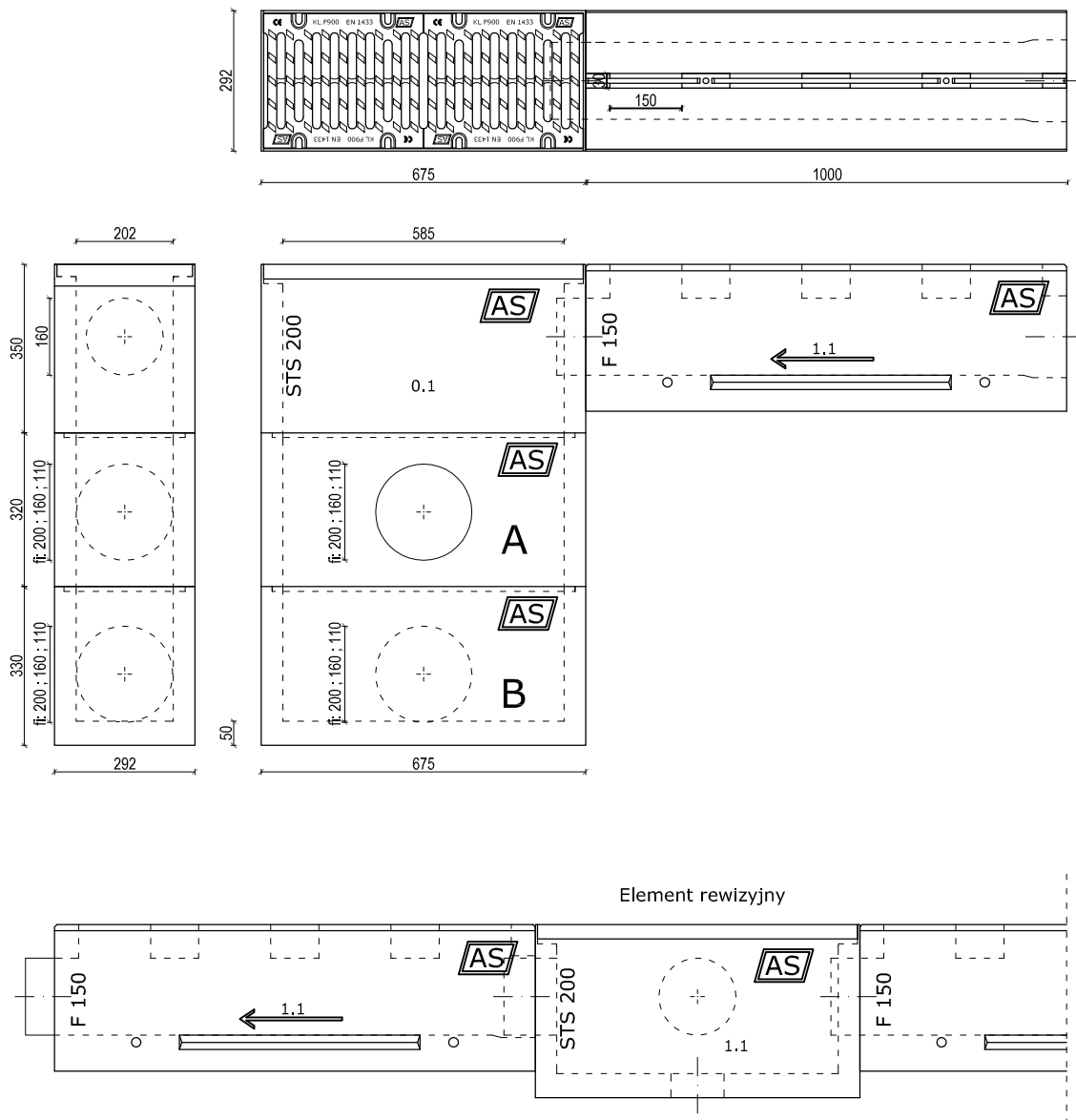
AS-S150 P-R

AS PPH Odwodnienia Linowe Sp. z o.o.
 ul. Urbanistów 1, 05-500 Piaseczno
 tel./fax (022) 737 05 23
 e-mail: biuro@aspgh.pl
 www.aspph.pl

KP-R.I. K.II. C.IV.

Odprowadzenie wody

PN-EN 1433:2005



SKALA 1:15