

AS

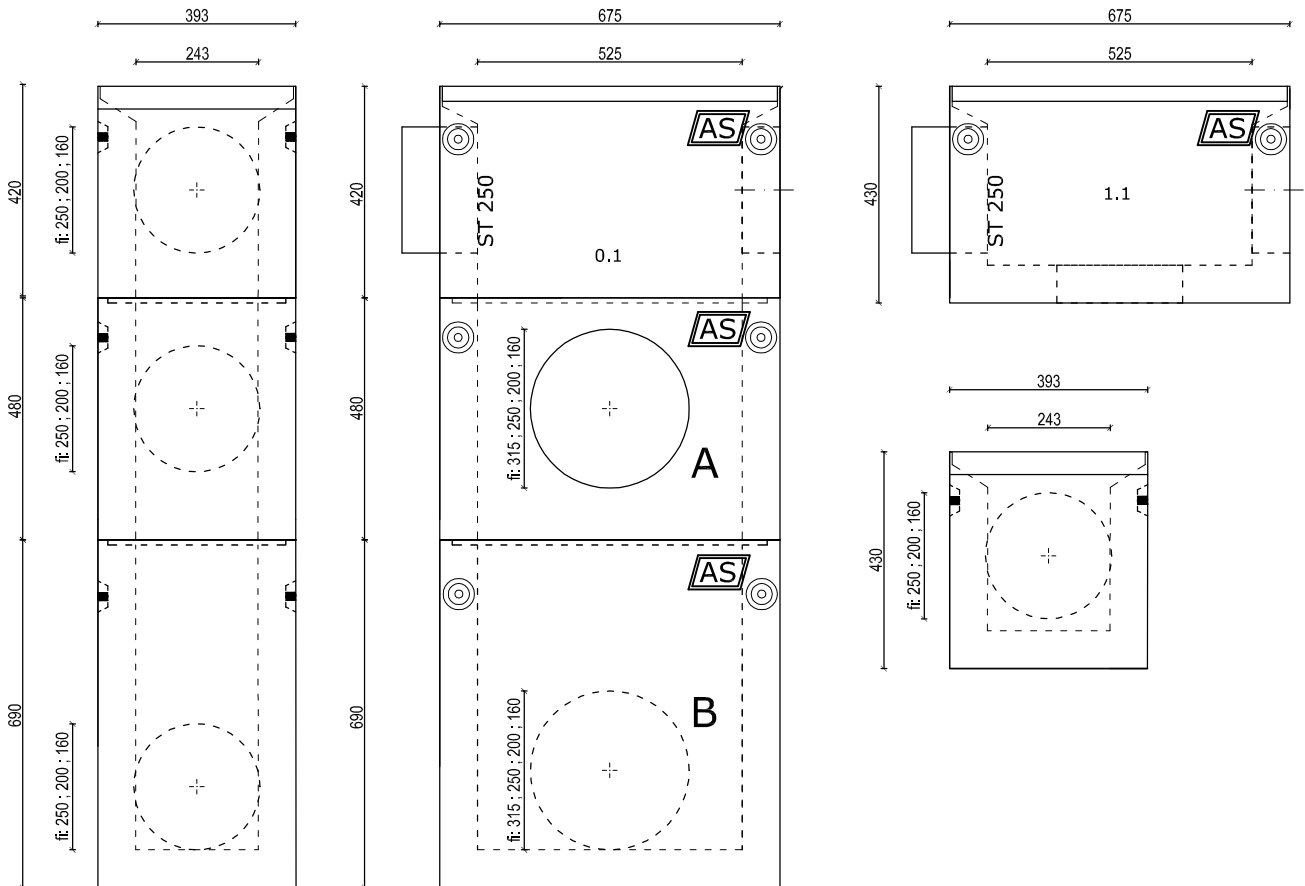
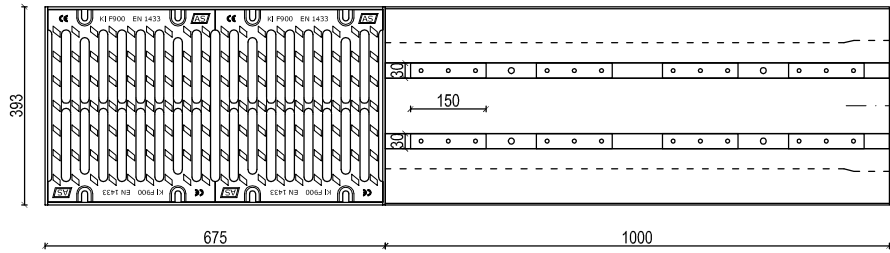
AS-IIS250

AS PPH Odwodnienia Liniowe Sp. z o.o.
ul. Urbanistów 1, 05-500 Piaseczno
tel./fax (022) 737 05 23
e-mail: biuro@asppl.pl
www.asppl.pl

MN-O.I. M.II. M.III.

Odprowadzenie wody

PN-EN 1433:2005



SKALA 1:15



AS-IIS250 N-O

AS PPH Odwodnienia Liniowe Sp. z o.o.
 ul. Urbanistów 1, 05-500 Piaseczno
 tel./fax (022) 737 05 23
 e-mail: biuro@aspqh.pl
 www.aspqh.pl

MN-O.I. Odwodnienia napowietrzająco - odwadniające

PN-EN 1433:2005

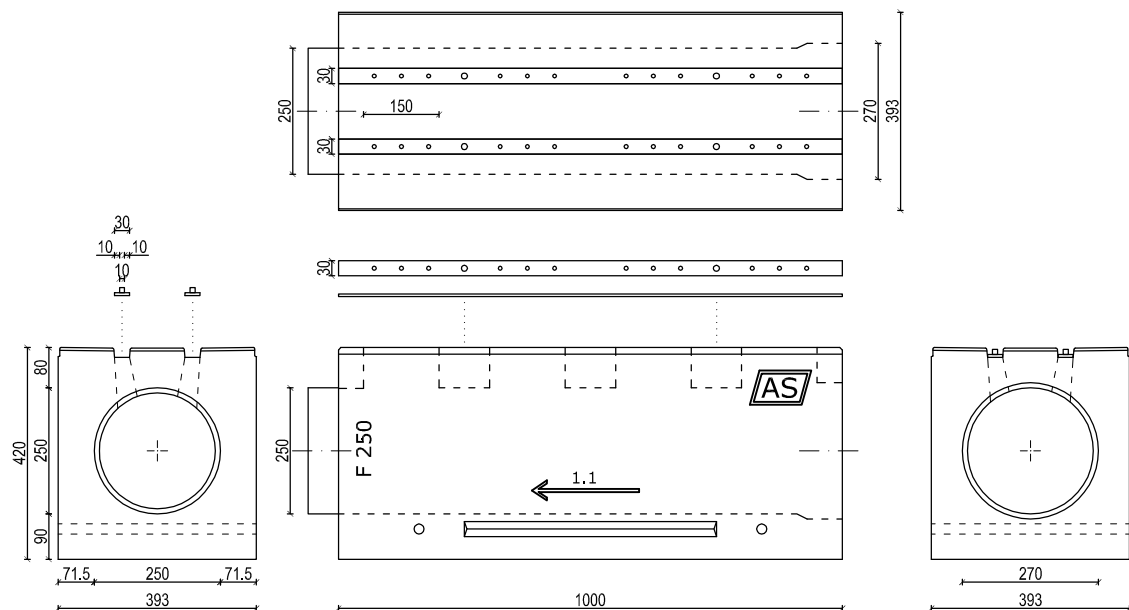
Pozycja MN-O Korytka o szerokości wewnętrznej 250mm

MN-O.I.1.	Numer elementu	KORYTKA AS-IIS250	Szerokość mm	Wysokość mm	Długość mm	Przekrój poprzeczny [cm ²]	Powierz. wlotowa [cm ² /mb]	Masa kg	Klasa wytrzymałości
MN-O.I.1.1.	1.1	bez spadku	393	420	1000	415	360	280.0	kl.D400 - F900 kN
MN-O.I.1.2.	-	listwa perforowana	30	4	1000				
MN-O.I.1.3.	-	korek PVC fi 250	-	-	-	-	-	-	

Odprowadzenie wody, rewizje i połączenia pod kątem za pomocą studzienki wielofunkcyjnej AS-ST250

Pozycja M.II M.III. Studzienka wielofunkcyjna AS-ST250

M.II.	Numer elementu	STUDZIENKA WIELOFUNKCYJNA	Szerokość mm	Wysokość mm	Długość mm	Masa kg	Obciążenie
M.II.1	0.1	górnny element studzienki	393	420	675	142.0	kl.C 250 - 18.6 kg
M.II.2	1.1	element rewizyjny z dnem	393	430	675	167.0	kl.D 400 - 22.6 kg kl.E 600 - 28.8 kg kl.F 900 - 39.9 kg
M.III.	Numer elementu	ELEMENT STUDZIENKI	Szerokość mm	Wysokość mm	Długość mm	Masa kg	
M.III.1	A	przelotowy bez odpływu	393	480	675	206	
M.III.2	A	przelotowy z odpływem z boku	393	480	675	192	
M.III.3	A	przelotowy z odpływem czolowym	393	480	675	192	
M.III.4	B	z dnem, bez odpływu	393	690	675	246	
M.III.5	B	z dnem, z odpływem z boku	393	690	675	230	
M.III.6	B	z dnem, z odpływem czolowym	393	690	675	230	
M.III.7		łapacz zanieczyszczeń	220	350	430	5.0	



SKALA 1:15