



AS-B100

AS PPH Odwodnienia Liniowe Sp. z o.o.
 ul. Urbanistów 1, 05-500 Piaseczno
 tel./fax (022) 737 05 23
 e-mail: biuro@aspsh.pl
 www.aspph.pl

A.II.

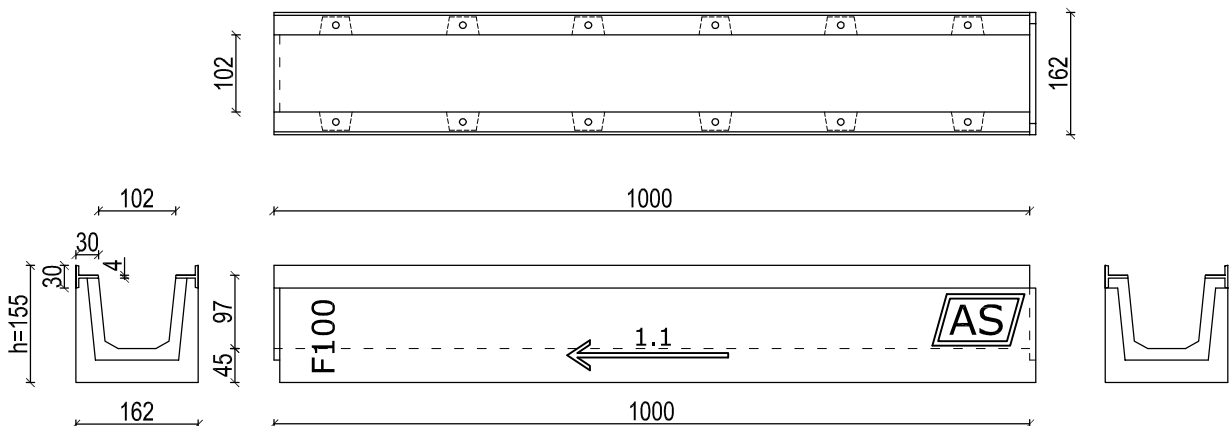
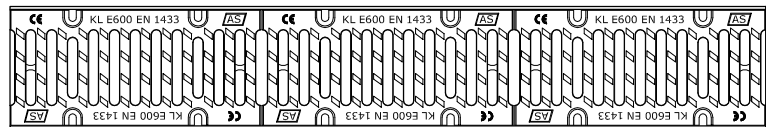
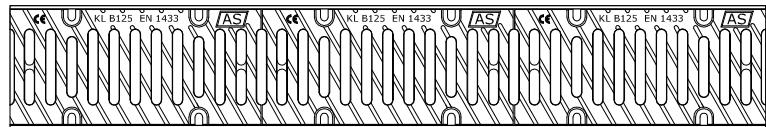
Korpus korytka

PN-EN 1433:2005

Pozycja A Korytka o szerokości wewnętrznej 100mm

A.II.	Numer elementu	KORYTKA AS-B100	Szerokość mm	Wysokość mm	Długość mm	Przekrój poprzeczny cm ²	Powierzchnia wlotowa cm ² /mb	Masa kg	Ruszt żeliwne
A.II.1.	1.1	bez spadku	162	155	1000	88	434	37.1	kl.B 125 - 5.7 kg kl.C 250 - 6.6 kg kl.D 400 - 7.5 kg kl.E 600 - 8.4 kg kl.E 900 - 9.3 kg
A.II.2.	1.1A	łączące nr 1.1 z AS-A100	162	155	1000	88	434	37.8	
A.II.3.	0.1.1	górnny element studzienki	162	155	1000	88/475*	434	31.4	
A.II.4.		dekiel z odpływem nr 1.1	162	155				0.4	
A.II.5.		dekiel ślepy nr 1.1	162	155				1.5	
A.V.	Numer elementu	ELEMENTY STUDZIENKI	Szerokość mm	Wysokość mm	Długość mm	Masa kg			
A.V.1.	A	przelotowy bez odpływu	162	320	680	38.4			
A.V.2.	A	przelotowy z odpływem z boku	162	320	680	37.3			
A.V.3.	A	przelotowy z odpływem czołowym	162	320	680	37.0			
A.V.4.	B	z dnem, bez odpływu	162	330	680	49.9			
A.V.5.	B	z dnem, z odpływem z boku	162	330	680	48.8			
A.V.6.	B	z dnem, z odpływem czołowym	162	330	680	48.5			
A.V.7.		łapacz zanieczyszczeń	70	250	400	3.0			

* powierzchnia wlotu do studzienki



SKALA 1:10



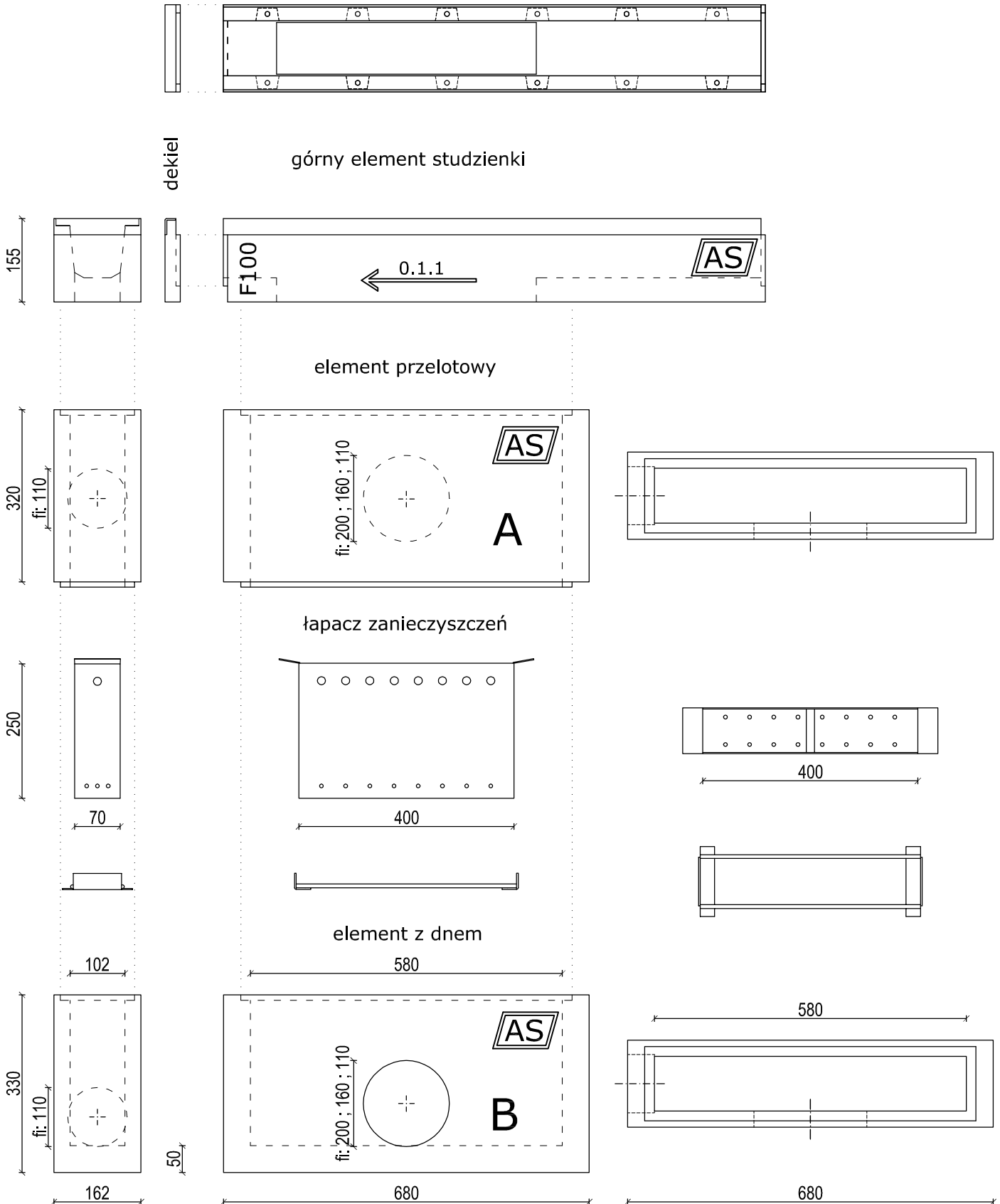
AS-B100

AS PPH Odwodnienia Liniowe Sp. z o.o.
ul. Urbanistów 1, 05-500 Piaseczno
tel./fax (022) 737 05 23
e-mail: biuro@aspqh.pl
www.aspph.pl

A.II. A.V.

Studzienki

PN-EN 1433:2005



SKALA 1:10