



# AS-A150T

AS PPH Odwodnienia Liniowe Sp. z o.o.  
ul. Urbanistów 1, 05-500 Piaseczno  
tel./fax (022) 737 05 23  
e-mail: biuro@aspqh.pl  
www.aspph.pl

**BT.II.**

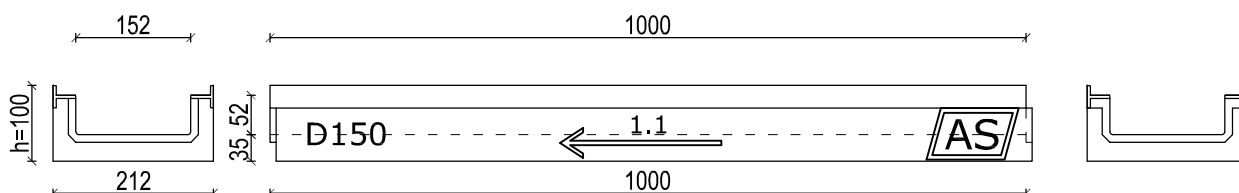
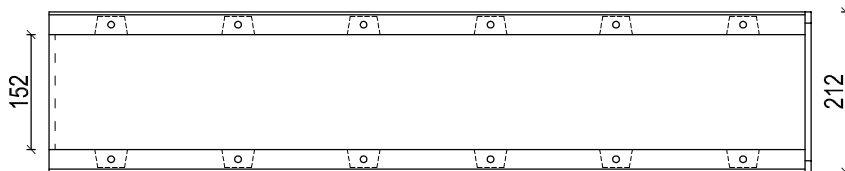
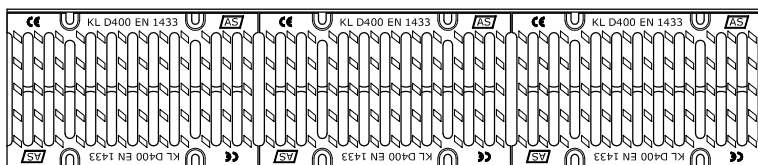
## Korpus korytka

PN-EN 1433:2005

### Pozycja BT Korytka o szerokości wewnętrznej 150mm

BT.II.	Numer elementu	KORYTKA AS-A150T	Szerokość mm	Wysokość mm	Długość mm	Przekrój poprzeczny cm <sup>2</sup>	Powierzchnia wlotowa cm <sup>2</sup> /mb	Masa kg	Ruszty żeliwne
BT.II.1.	1.1	bez spadku	212	100	1000	79	645	28.0	Ruszty żeliwne kl.C 250 - 9.0 kg kl.D 400 - 12.0 kg
BT.II.2.	0.1.1	górný element studzienki	212	100	1000	79/713*	645	20.5	
BT.II.3.		dekiel z odpływem nr 1.1	212	100	1000			1.5	
BT.II.4.		dekiel ślepy nr 1.1	212	100	1000			2.0	
B.III.	Numer elementu	ELEMENTY STUDZIENKI	Szerokość mm	Wysokość mm	Długość mm	Masa mm			
B.III.1.	A	przelotowy bez odpływu	242	320	680	53.7			
B.III.2.	A	przelotowy z odpływem z boku	242	320	680	52.2			
B.III.3.	A	przelotowy z odpływem czołowym	242	320	680	52.2			
B.III.4.	B	z dnem, bez odpływu	242	330	680	66.4			
B.III.5.	B	z dnem, z odpływem z boku	242	330	680	64.9			
B.III.6.	B	z dnem, z odpływem czołowym	242	330	680	64.9			
B.III.7.		łapacz zanieczyszczeń	120	250	400	3.5			

\* powierzchnia wlotu do studzienki



SKALA 1:10



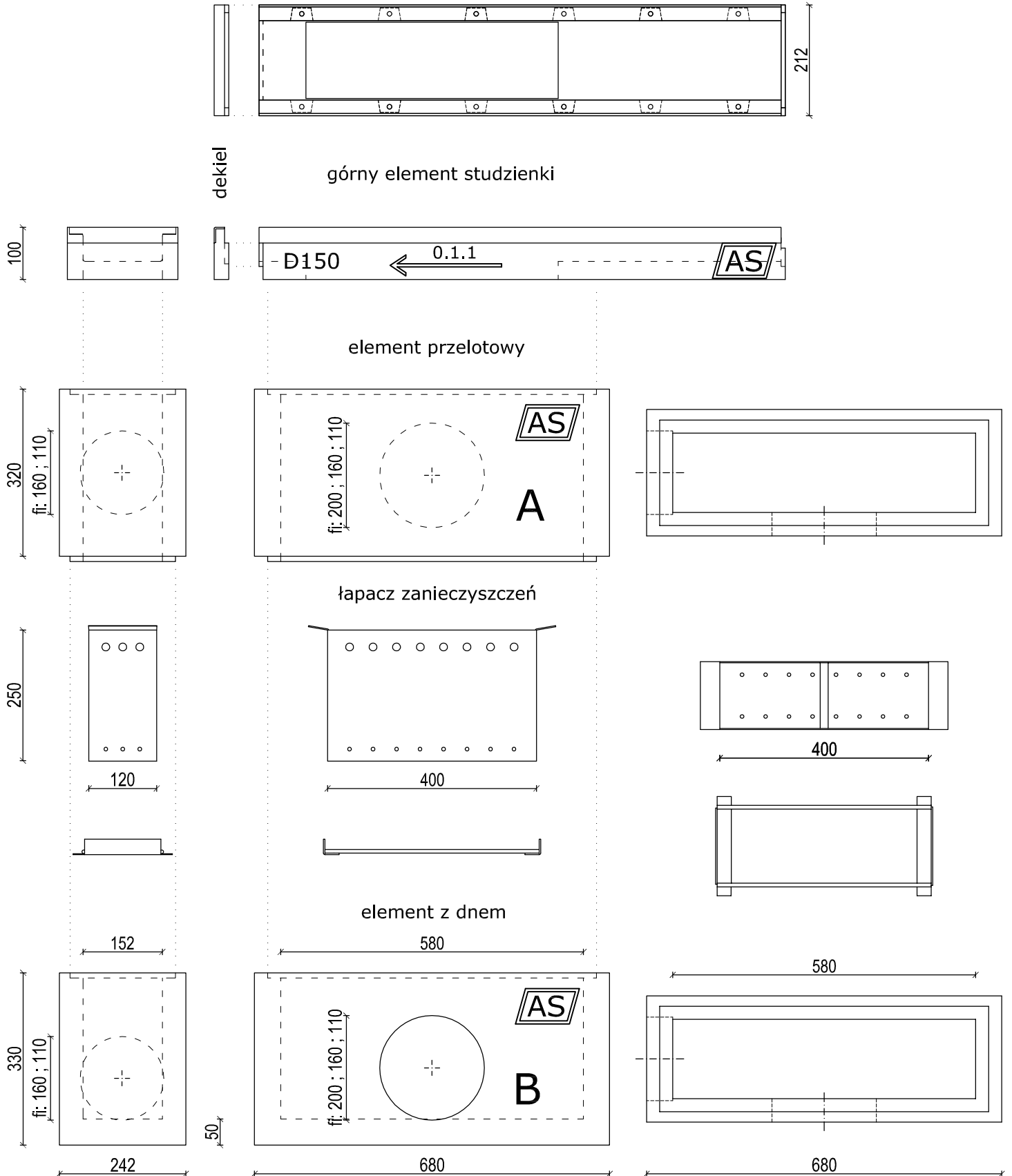
# AS-A150T

AS PPH Odwodnienia Liniowe Sp. z o.o.  
ul. Urbanistów 1, 05-500 Piaseczno  
tel./fax (022) 737 05 23  
e-mail: biuro@aspqh.pl  
www.aspqh.pl

BT.II. B.III.

## Studzienki

PN-EN 1433:2005



SKALA 1:10