



AS-A150

AS PPH Odwodnienia Linowe Sp. z o.o.
 ul. Urbanistów 1, 05-500 Piaseczno
 tel./fax (022) 737 05 23
 e-mail: biuro@aspvh.pl
 www.aspvh.pl

B.II.

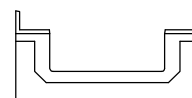
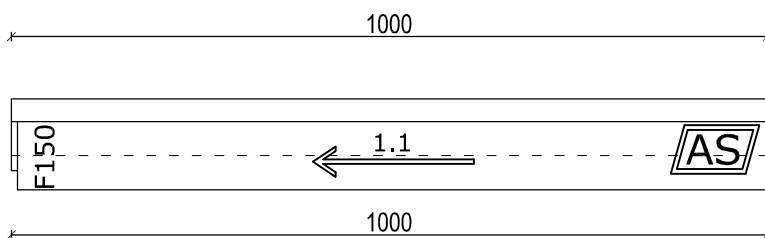
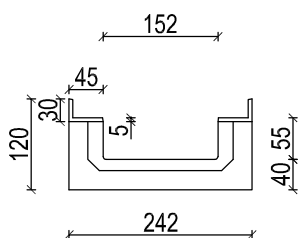
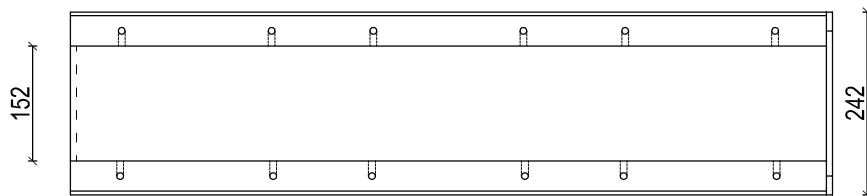
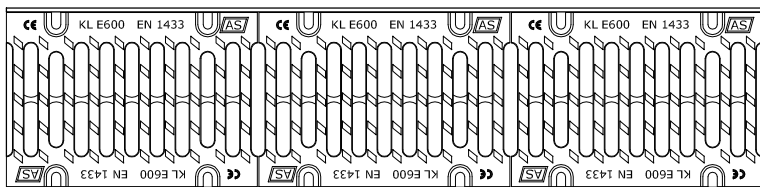
Korpus korytka

PN-EN 1433:2005

Pozycja B Korytka o szerokości wewnętrznej 150mm

B.II.	Numer elementu	KORYTKA AS-A150	Szerokość mm	Wysokość mm	Długość mm	Przekrój poprzeczny cm ²	Powierzchnia wlotowa cm ² /mb	Masa kg	Rusztzy żeliwne
B.II.1.	1.1	bez spadku	242	120	1000	84	725	40.0	Rusztzy żeliwne kl.C 250 - 14.4 kg kl.D 400 - 15.9 kg kl.E 600 - 17.1 kg kl.F 900 - 18.9 kg
B.II.2.	0.1.1	górný element studzienki	242	120	1000	84/713*	725	32.0	
B.II.3.		dekiel z odpływem nr 1.1	242	120	1000			1.8	
B.II.4.		dekiel ślepy nr 1.1	242	120	1000			2.2	
B.III.	Numer elementu	ELEMENTY STUDZIENKI	Szerokość mm	Wysokość mm	Długość mm	Masa mm			
B.III.1.	A	przelotowy bez odpływu	242	320	680	53.7			
B.III.2.	A	przelotowy z odpływem z boku	242	320	680	52.2			
B.III.3.	A	przelotowy z odpływem czołowym	242	320	680	52.2			
B.III.4.	B	z dnem, bez odpływu	242	330	680	66.4			
B.III.5.	B	z dnem, z odpływem z boku	242	330	680	64.9			
B.III.6.	B	z dnem, z odpływem czołowym	242	330	680	64.9			
B.III.7.		łapacz zanieczyszczeń	120	250	400	3.5			

* powierzchnia wlotu do studzienki



SKALA 1:10

AS

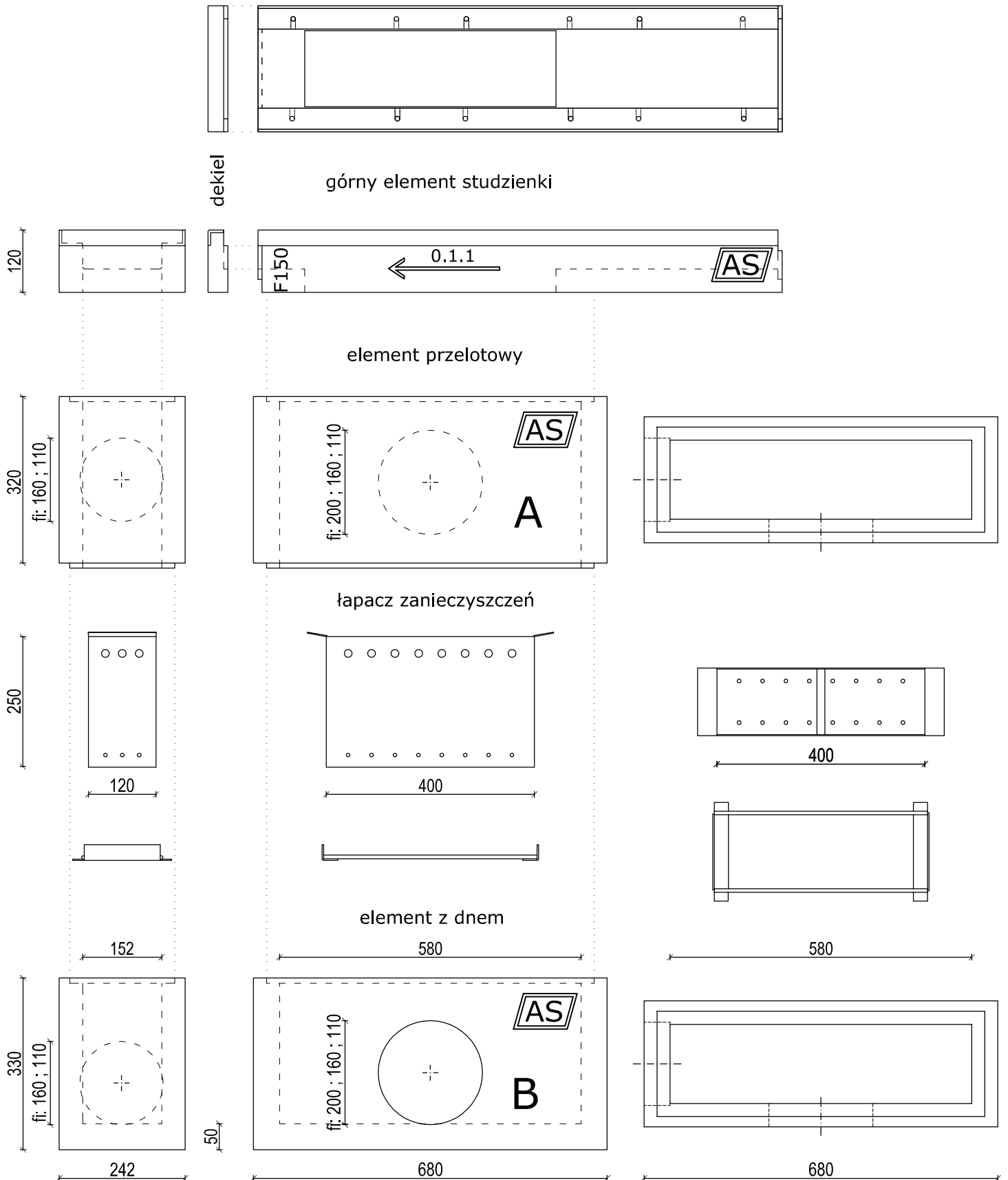
AS-A150

AS PPH Odwodnienia Liniowe Sp. z o.o.
ul. Urbanistów 1, 05-500 Piaseczno
tel./fax (022) 737 05 23
e-mail: biuro@aspsh.pl
www.aspsh.pl

B.II. B.III.

Studzienki

PN-EN 1433:2005



SKALA 1:10