



AS-150

AS PPH Odwodnienia Liniowe Sp. z o.o.
ul. Urbanistów 1, 05-500 Piaseczno
tel./fax (022) 737 05 23
e-mail: biuro@aspvh.pl
www.aspvh.pl

Pozycja B Korytka o szerokości wewnętrznej 150mm

B.I.	Numer elementu	KORYTKA AS-150	Szerokość mm	Wysokość mm	Długość mm	Przekrój poprzeczny cm ²	Powierzchnia wlotowa cm ² /mb	Masa kg	Rusztzy żeliwne
B.I.1.	1.07.1	bez spadku	242	340	665	355	725	66.7	kl.C 250 - 9.6 kg kl.D 400 - 10.6 kg kl.E 600 - 11.4 kg kl.F 900 - 12.6 kg
B.I.2.	1.1	bez spadku	242	300	665	294	725	62.8	
B.I.3.	10.1	bez spadku	242	260	665	234	725	55.5	
B.I.4.	2.1	bez spadku	242	220	665	173	725	49.3	
B.I.5.	1.07.1A	łącznie nr 1.07.1 z nr1.1	242	340	665	355	725	67.0	
B.I.6.	1.1A	łącznie nr 1.1 z nr 10.1	242	300	665	294	725	63.1	
B.I.7.	10.1A	łącznie nr 10.1 z nr 2.1	242	260	665	234	725	55.8	
B.I.8.	0.1.07.1	górny element studzienki	242	340	665	355/713*	725	50.5	
B.I.9.	0.1.1	górny element studzienki	242	300	665	294/713*	725	46.6	
B.I.10.	0.10.1	górny element studzienki	242	260	665	234/713*	725	39.3	
B.I.11.	0.2.1	górny element studzienki	242	220	665	173/713*	725	33.1	
B.I.12.		dekiel z odpływem nr 1.07.1	242	340				5.2	
B.I.13.		dekiel z odpływem nr 1.1	242	300				4.8	
B.I.14.		dekiel z odpływem nr 10.1	242	260				4.4	
B.I.15.		dekiel z odpływem nr 2.1	242	220				4.0	
B.I.16.		dekiel ślepy nr 1.07.1	242	340				7.2	
B.I.17.		dekiel ślepy nr 1.1	242	300				6.8	
B.I.18.		dekiel ślepy nr 10.1	242	260				6.4	
B.I.19.		dekiel ślepy nr 2.1	242	220				6.0	
B.III.	Numer elementu	ELEMENTY STUDZIENKI	Szerokość mm	Wysokość mm	Długość mm	Masa mm			
B.III.1.	A	przelotowy bez odpływu	242	320	680	53.7			
B.III.2.	A	przelotowy z odpływem z boku	242	320	680	52.2			
B.III.3.	A	przelotowy z odpływem czołowym	242	320	680	52.2			
B.III.4.	B	z dnem, bez odpływu	242	330	680	66.4			
B.III.5.	B	z dnem, z odpływem z boku	242	330	680	64.9			
B.III.6.	B	z dnem, z odpływem czołowym	242	330	680	64.9			
B.III.7.		łapacz zanieczyszczeń	120	250	400	3.5			

* powierzchnia wlotu do studzienki



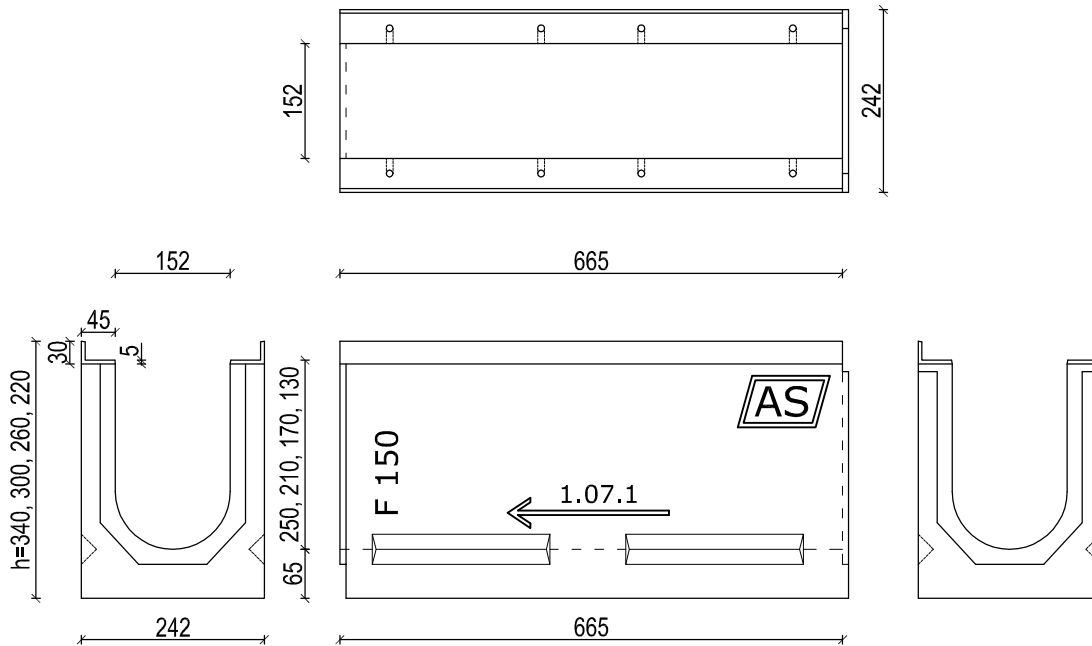
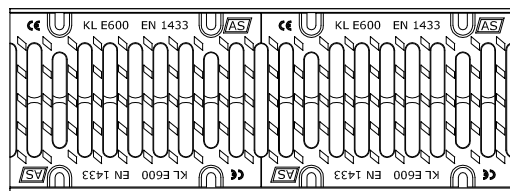
AS-150

AS PPH Odwodnienia Liniowe Sp. z o.o.
ul. Urbanistów 1, 05-500 Piaseczno
tel./fax (022) 737 05 23
e-mail: biuro@aspgh.pl
www.aspgh.pl

B.I.

Korpus korytka

PN-EN 1433:2005





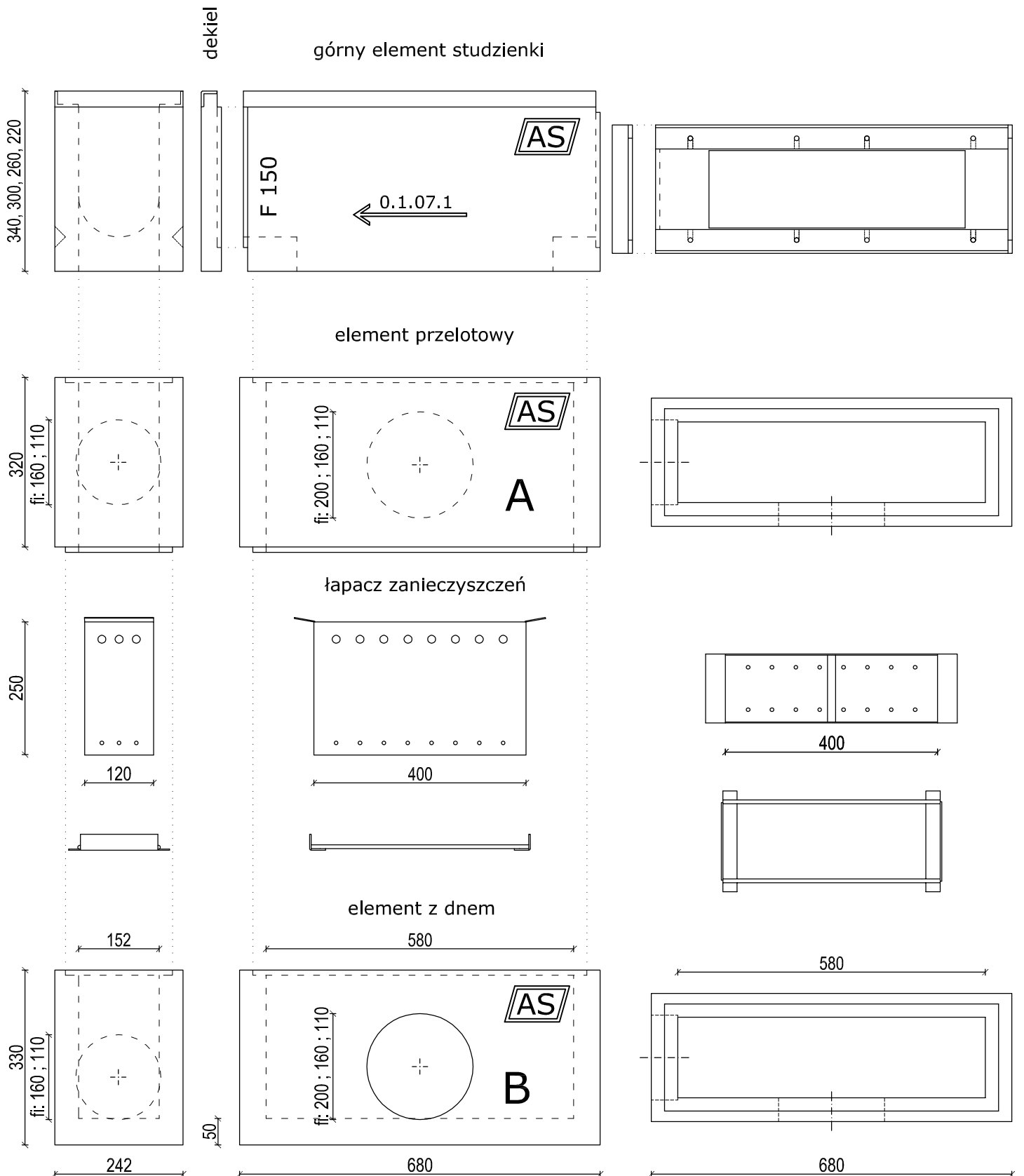
AS-150

AS PPH Odwodnienia Liniowe Sp. z o.o.
ul. Urbanistów 1, 05-500 Piaseczno
tel./fax (022) 737 05 23
e-mail: biuro@aspsh.pl
www.aspsh.pl

B.I. B.III.

Studzienki

PN-EN 1433:2005



SKALA 1:10