



AS-150 Typ I

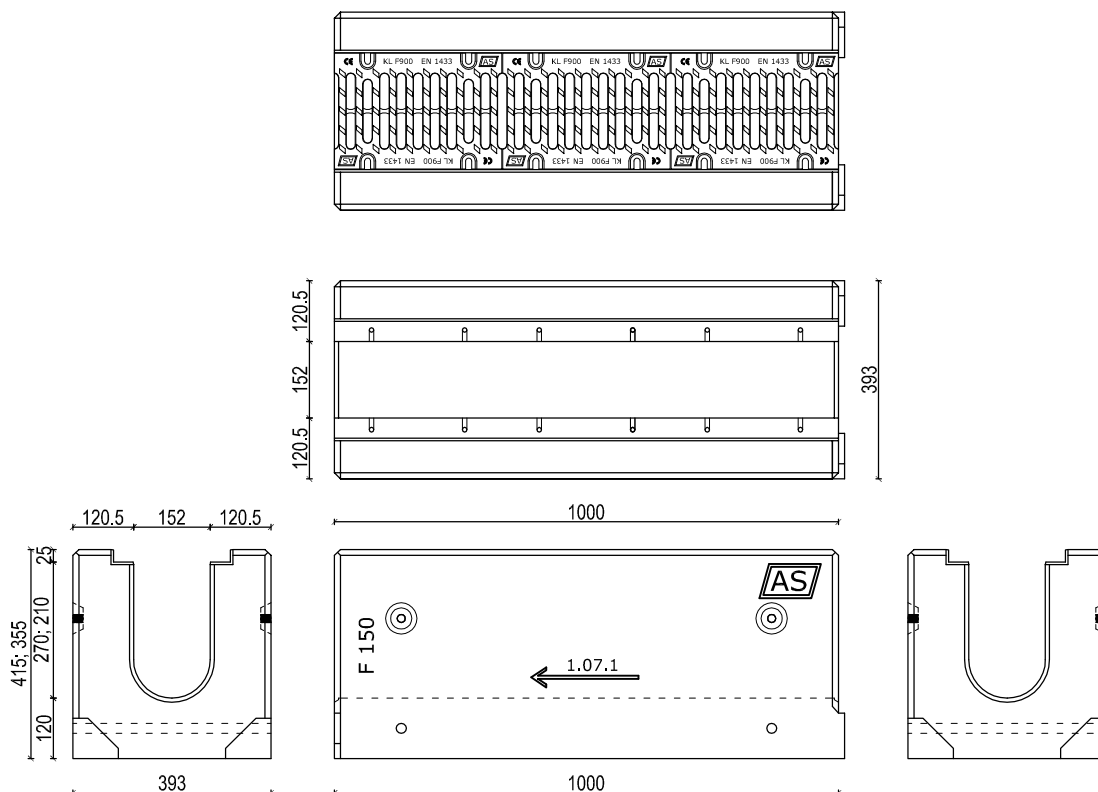
AS PPH Odwodnienia Linjowe Sp. z o.o.
ul. Urbanistów 1, 05-500 Piaseczno
tel./fax (022) 737 05 23
e-mail: biuro@asppl.pl
www.asppl.pl

Pozycja BF

Korytka o szerokości wewnętrznej 150mm

BF.I.	Numer elementu	KORYTKA AS-150 Typ I	Szerokość mm	Wysokość mm	Długość mm	Przekrój poprzeczny [cm ²]	Powierz. wlotowa [cm ² /mb]	Masa kg	Ruszt żeliwne
BF.I.1.	1.07.1	bez spadku	393	415	1000	386	725	295	kl.C 250 - 12.0 kg kl.D 400 - 14.1 kg kl.E 600 - 15.3 kg kl.F 900 - 18.9 kg
BF.I.2.	1.1	bez spadku	393	355	1000	294	725	259	
BF.I.3.	0.1.07.1	górny element studzienki	393	415	1000	386/882*	725	265	
BF.I.4.	0.1.1	górny element studzienki	393	355	1000	294/882*	725	229	
BF.I.5.		dekiel z odpływem nr 1.07.1	393	415				15	
BF.I.6.		dekiel z odpływem nr 1.1	393	355				12	
BF.I.7.		dekiel ślepy nr 1.07.1	393	415				17	
BF.I.8.		dekiel ślepy nr 1.1	393	355				14	
BF.II.	Numer elementu	ELEMENTY STUDZIENKI	Szerokość mm	Wysokość mm	Długość mm	Masa kg			
BF.II.1	A	przelotowy bez odpływu	332	440	780	192			
BF.II.2	A	przelotowy z odpływem z boku	332	440	780	182			
BF.II.3	A	przelotowy z odpływem czołowym	332	440	780	182			
BF.II.4	B	z dnem, bez odpływu	332	450	780	222			
BF.II.5	B	z dnem, z odpływem z boku	332	450	780	212			
BF.II.6	B	z dnem, z odpływem czołowym	332	450	780	212			
BF.II.7		łapacz zanieczyszczeń	130	250	430	3.5			

* powierzchnia wlotu do studzienki





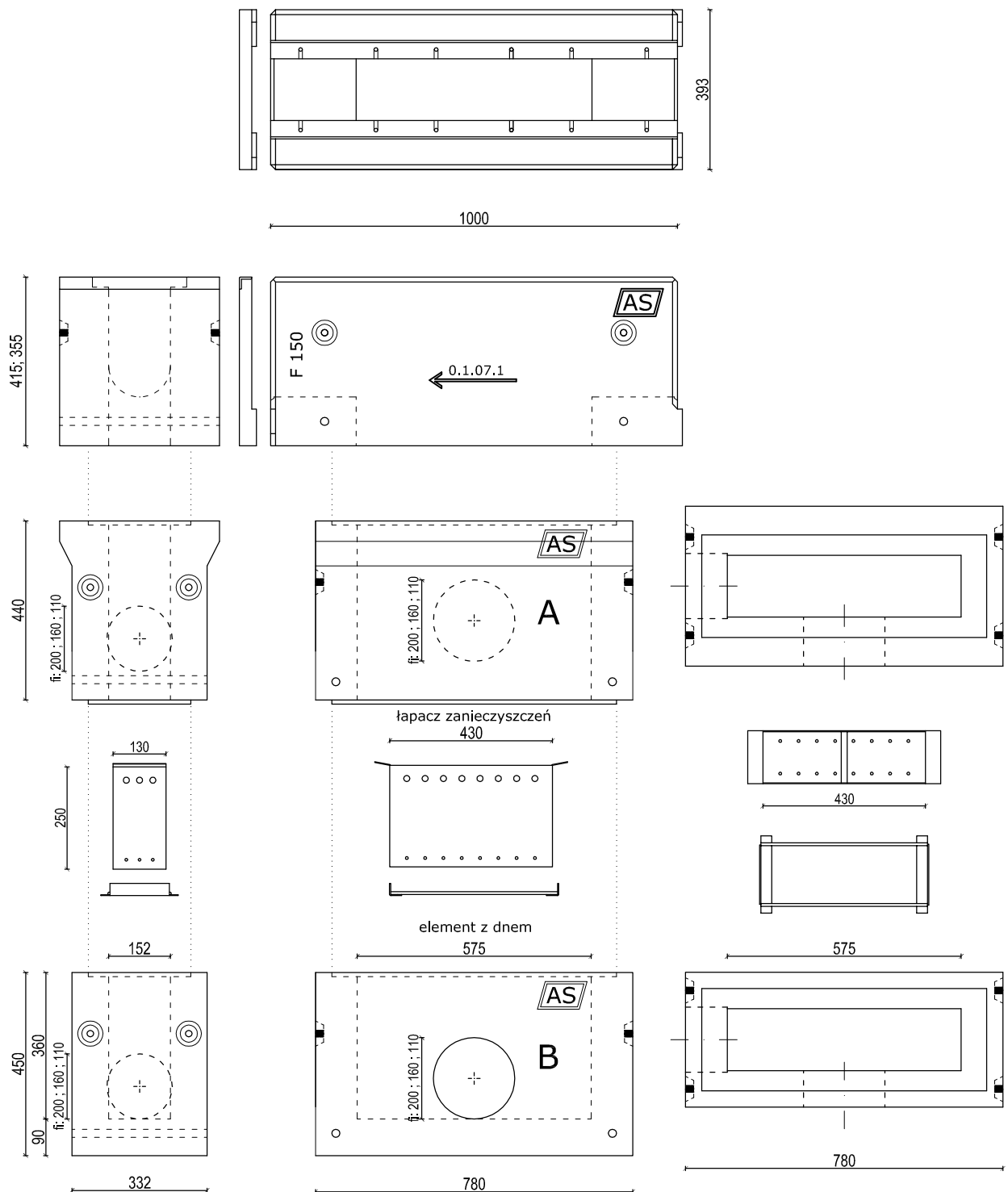
AS-150 Typ I

AS PPH Odwodnienia Linjowe Sp. z o.o.
ul. Urbanistów 1, 05-500 Piaseczno
tel./fax (022) 737 05 23
e-mail: biuro@aspqh.pl
www.aspph.pl

BF.I. BF.II.

Studzienki

PN-EN 1433:2005



SKALA 1:15



AS-150 Typ I

AS PPH Odwodnienia Linjowe Sp. z o.o.
ul. Urbanistów 1, 05-500 Piaseczno
tel./fax (022) 737 05 23
e-mail: biuro@aspqh.pl
www.aspph.pl

Pozycja BF

Korytka o szerokości wewnętrznej 150mm

